

一箭フェルナンド ヒ ロシ 准教授・修士(体育学)	E-mail	ichiya@matsue-ct.jp
	専門分野	運動生理学、体育科教育学

対応可能な分野

1. 身体動作・スポーツ分野に関する分野（ヘルスケア、運動生理学）
2. 保健・体育授業の開発に関する分野（体育科教育学）

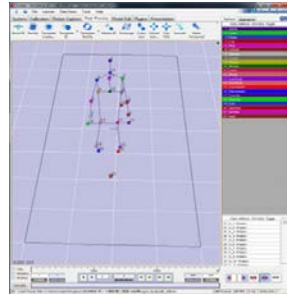
研究内容

1. 身体動作・スポーツ分野に関する研究

運動を行うことによって体がどのように変化するかを研究しています。

2. 保健・体育授業に関する研究

保健の授業および体育の授業を行うことによって、対象者にどのような変化が生じるのか、どのような効果があるのかを研究しています。



主な使用機器・設備など

- **ジャンプ力測定機器**
(ジャンプ指数の測定)、DKH社、マルチジャンプテストII
- **GPS測定機器**
(運動中の走距離、加速、軌跡を測定)、S&C社、Fieldwiz (22人分)
- **呼気ガス分析装置**
(酸素摂取量の測定)、S&ME社、VO2MasterMW-1100
- **無線光電管（短距離の測定評価）**
松江高専の実験センターで作成（12個）
- **身体組成計**
(体重、筋量の測定)、TANITA社、MC-780
- **身体動作分析ソフト・機器**
(ナックイメーজテクノロジー、MAC3D、DKH社、フレームディアス)

産学連携に関する実績

ヘルスケアおよび運動全般の測定評価に関する研究を行うことができます。